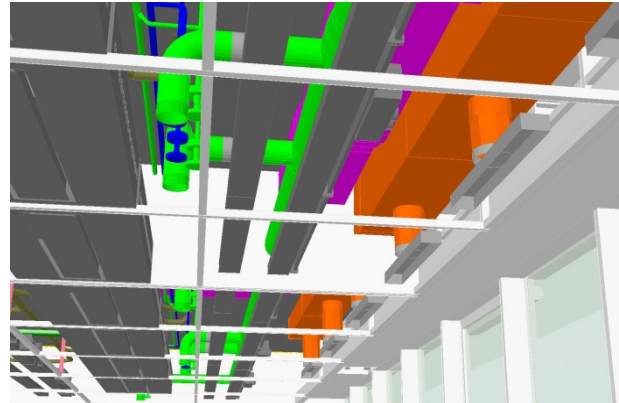
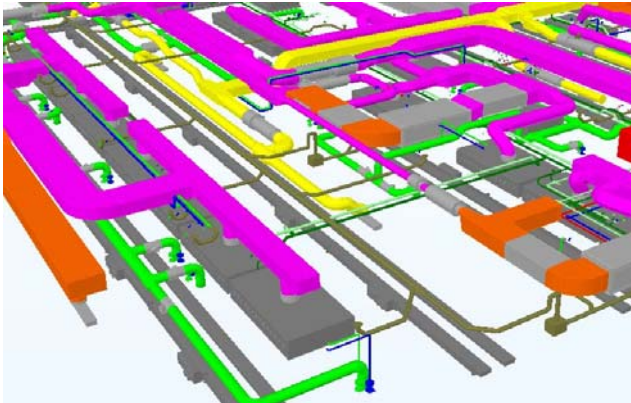


Laborinstallation Lóreal, Paris



DATEN

Bauvorhaben	Lóreal in Paris
Auftraggeber	Neubau eines Laborgebäudes, Installation dreier Laborgeschosse Waldner Laboreinrichtung in Wangen

LEISTUNGEN

Leistungsphasen HOAI	3 und 5
Gewerke	Sanitär, Heizung, Kälte und Lüftung

BESCHREIBUNG

Sanitär

- Anschlussleitungen zu den einzelnen Labortischen.
- Abwasserführung mit kleinen Hebeanlagen in der Deckenkonstruktion

Heizung/Kälte

- Anschlussleitungen zu den einzelnen Zonengeräten Lüftung.
- Anschluss der Labormodule (Deckenauslässe für Luftverteilung und Kühlung), sowie den Umluftgeräten der Zonen mit Verteilung zweier Temperatur unterschiedlicher Kältekreise

Lüftung

- Einbau der Luftleitungen für Zu- und Abluft, 24h Abluft, Punktabsaugung, Abzüge Schränke, Geräte, VSR und Schalldämpfer in der Deckenkonstruktion
- Aufteilung in 9 Zonen

BESONDERHEITEN

Bearbeitung des Projektes unter BIM.

